

ViveLab Bogotá



MINTIC



ALCALDÍA MAYOR
DE BOGOTÁ S.A.S.

BOGOTÁ
MEJOR
PARA TODOS

SECRETARÍA GENERAL
Alta Consejería Distrital de TIC

inTIColombia
Grupo de Investigación en TIC
ICT Research Group



UNIVERSIDAD
NACIONAL
DE COLOMBIA

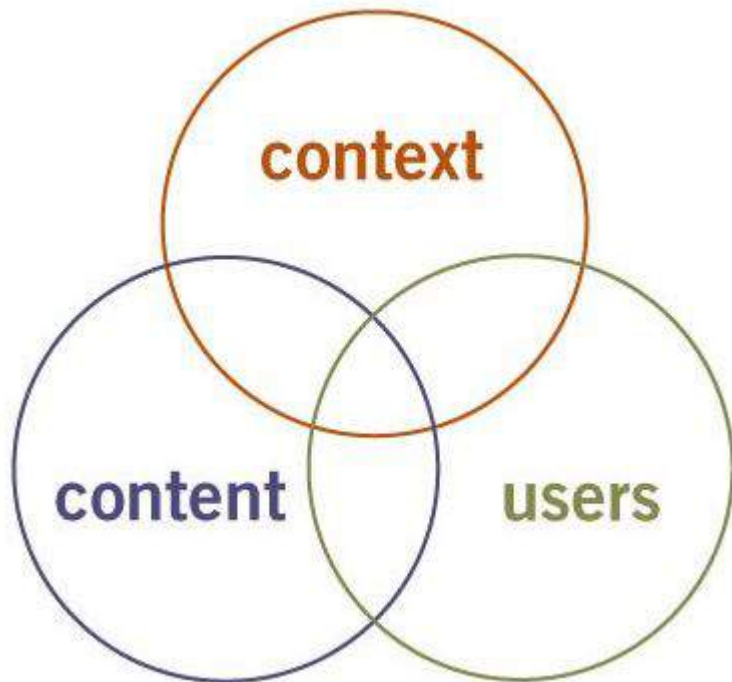
¿Cómo hacer más usables los trámites y servicios digitales?







IMPORTANCIA UX



- Diseñar centrado en las necesidades de personas reales
- Reconocer las tipologías de usuario / ciudadano
- Analizar los puntos de contacto con el usuario / ciudadano
- Brindar contenidos acordes al lenguaje del usuario



EXPERIENCIA DE USUARIO POSITIVA



- Necesidades
- Motivaciones
- Limitaciones

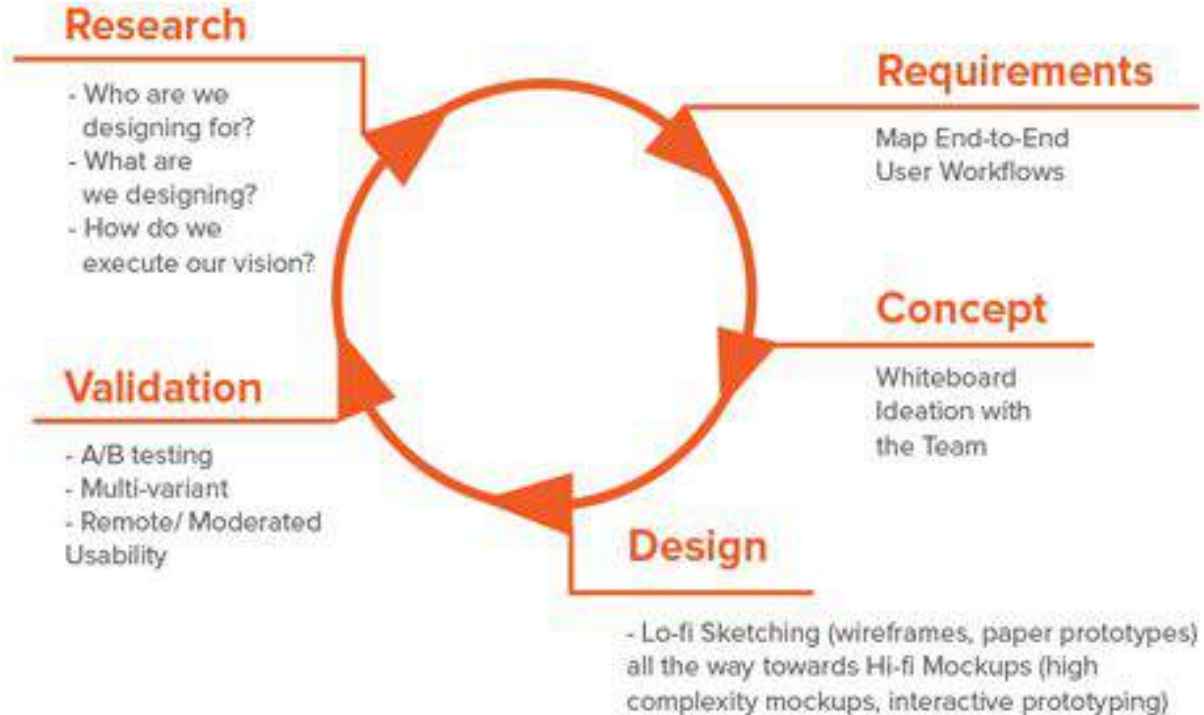


USABILIDAD





¿Cómo se hace?





¿Un ejemplo de cómo se hizo?



Tomada de: <https://www.semana.com/nacion/articulo/cinco-temas-que-usted-debe-saber-sobre-el-censo-2018-que-arranca-hoy/552951>



Entender la necesidad de la entidad

Talleres con profesionales DANE

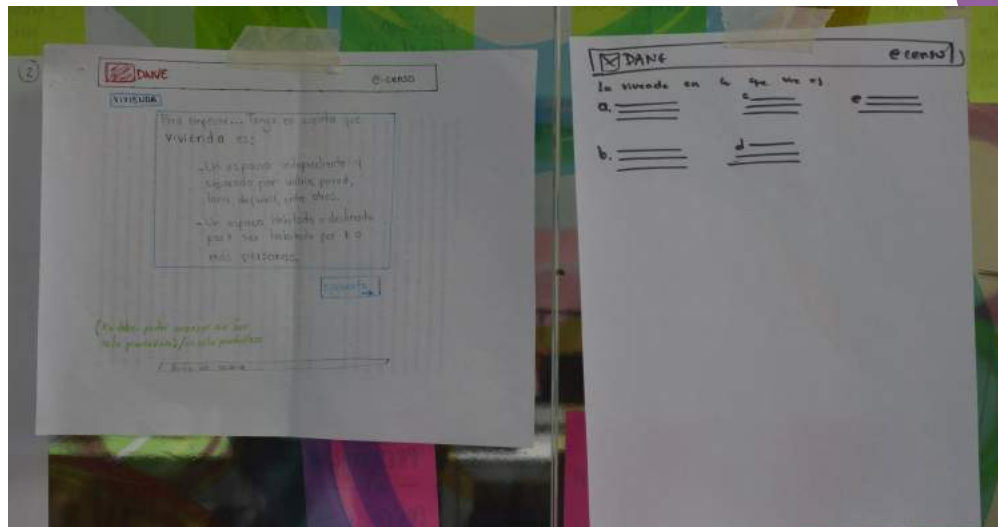
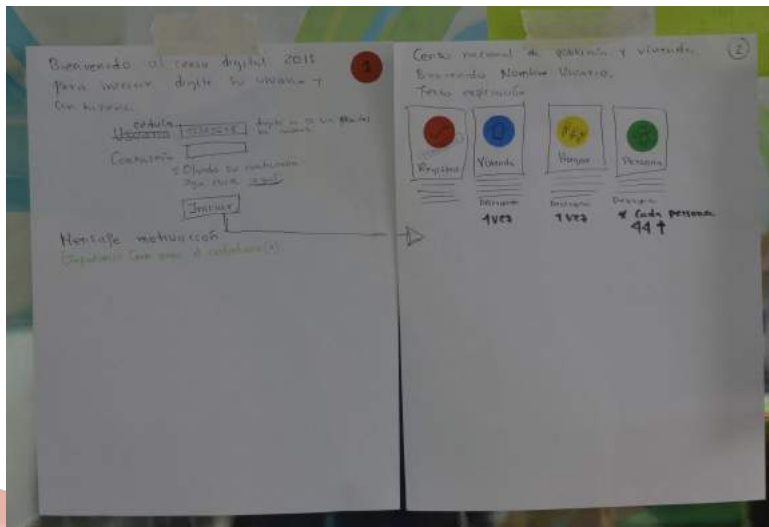


- Agradable, amigable, accesible, incluyente
- Intuitivo, adaptativo, funcional, rápido
- Confidencial, seguro, completo
- Cómo me beneficia, motivación

ViveLab Bogotá



Proponer una ruta de solución



- Generar mensajes amigables
- Dividir la totalidad de preguntas por categorías
- Agregar iconos y descripciones para cada grupo de preguntas
- Realizar un registro preliminar de participación

El avance de la entidad con la sensibilización

e-censo

Datos de confirmación del hogar

Tenga en cuenta que hogar es una persona o grupo de personas que:

- pueden ser parientes o no,
- ocupan la totalidad o parte de la vivienda,
- atienden necesidades básicas con cargo a un presupuesto común y
- generalmente, comparten las comidas.

Las personas que componen un hogar deben ser **residentes habituales**, es decir, que habitan la mayor parte del tiempo en la vivienda, aunque en el momento del diligenciamiento se encuentren ausentes temporalmente.

De acuerdo con las anteriores definiciones, ¿cuántas personas conforman su hogar?

Total de personas:

Registre los datos de cada una de las personas que conforman su hogar:

Para registrar los datos de las personas que conforman su hogar, tenga en cuenta estas consideraciones:

- Para menores de 1 (un) año digite 0.
- Si esta persona es jefe del hogar por favor seleccione esta opción. Recuerde que solo puede tener esta condición una persona.

Atención: Si los residentes "presentes" son residentes habituales del hogar que está censando, entonces no tiene residente habitual en otro lugar, las siguientes personas:

Tipo de identificación	Número de identificación	Primer nombre	Segundo nombre	Primer apellido	Segundo apellido	Años cumplidos	Sexo
<input type="checkbox"/>	<input type="text"/>	<input type="text"/>	<input type="text"/>	<input type="text"/>	<input type="text"/>	<input type="text"/>	<input type="text"/>

Jefe(a) del hogar

Antes de registrar es el residente habitual permanente como tal por los miembros del mismo.

Nombres	Apellido	Jefe del hogar	Años cumplidos	Sexo	Eliminar	Modificar
1 Oscar	Marano B	Jefe del hogar	35	Hombre	<input type="button" value="Eliminar"/>	<input type="button" value="Modificar"/>
2 Mariano	Beniovides Castro		8	Mujer	<input type="button" value="Eliminar"/>	<input type="button" value="Modificar"/>
3 Patricia	Castro Pulida		33	Mujer	<input type="button" value="Eliminar"/>	<input type="button" value="Modificar"/>

e-censo

Bienvenido: Oscar Moreno B

A continuación, encontrará las secciones en las cuales está dividido el cuestionario. Es necesario que diligencie todas las preguntas de cada sección para poder avanzar. Recuerde que cada vez que seleccione el botón siguiente el sistema guardará automáticamente. Podrá retomar el diligenciamiento del formulario en las fechas asignadas.

- INSCRIPCIÓN**
- VIVIENDA**
- HOGAR**
- PERSONAS**

Esta sección contiene información básica de identificación y ubicación de la vivienda en la cual usted reside.

En esta sección encontrará preguntas sobre las características de la vivienda en la cual usted reside.

Aquí, responderá preguntas sobre las condiciones de la calidad de vida de las personas que conforman su hogar.

Finalmente, brindará información de las características socioeconómicas y demográficas de cada una de las personas que conforman su hogar.

En línea

¿Está diligenciando el formulario?

- Agregar ayudas emergentes
- Agregar un chat de ayuda
- Muchos mensajes para orientar al usuario
- Registro complejo previo al proceso

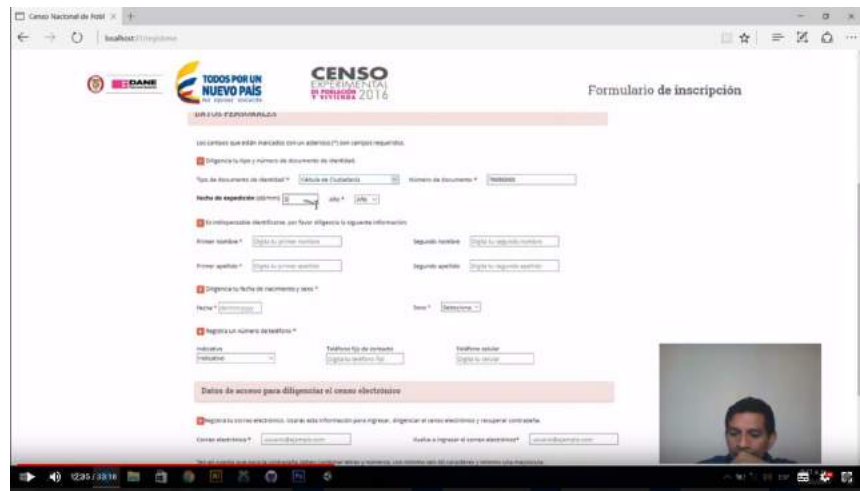
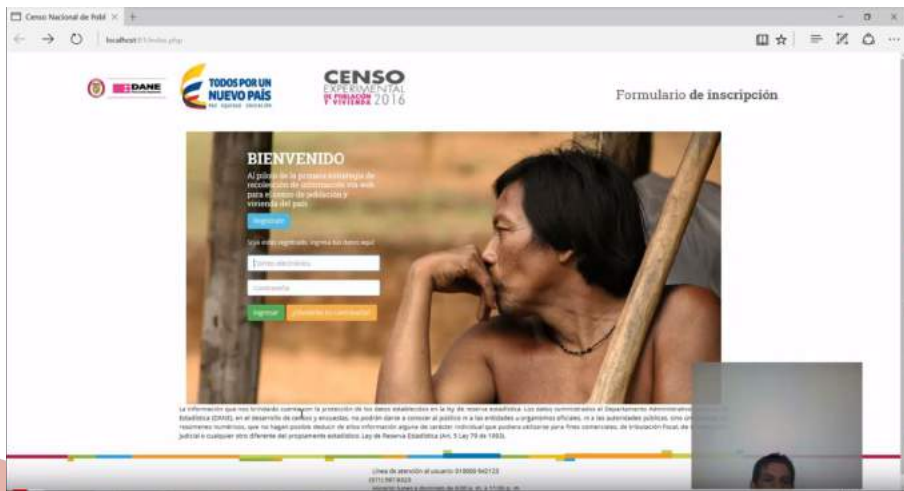


1. Construir un equipo para resolver el reto

- Diseñadores UX / UI (diseño y test de usuario)
- Estudiantes auxiliares UX/UI
- Docente de diseño gráfico con énfasis en usabilidad
- Estudiantes de énfasis en multimedia
- Docente de Maestría en Discapacidad e Inclusión
- Estudiante de Maestría en Discapacidad e Inclusión
- Desarrolladores front
- Estudiantes auxiliares para validaciones de accesibilidad
- Intérprete de Lengua de Señas Colombiana (LSC)
- Equipo de apoyo para registro de vídeos en LSC
- Equipo dane como apoyo a los procesos



2. Validar el prototipo existente con usuarios



- 6 Usuarios (discapacidad visual, discapacidad auditiva, nativo y no nativo)
- Diseñar protocolos adaptados para cada tipo de usuario
- Validar y entender las necesidades de los usuarios con y sin discapacidad
- Entender la lógica de programación
- Entender las estructuras de información propuestas por el DANE



3. Sensibilizar al equipo del DANE



- Conceptos básicos de usabilidad y sus beneficios
- Conceptos y normativas de accesibilidad
- Consideraciones relacionadas con los tipos de usuario definidos



4. Evaluar el prototipo desde parámetros de usabilidad

UX DESEMPEÑO GENERAL USABILIDAD



Directrices en usabilidad para Gobierno en Línea (2010)

Teniendo en cuenta las 247 directrices en usabilidad de Gobierno en Línea (2010) y la verificación realizada al formulario bajo estos parámetros se generan 74 directrices cumplidas, 76 directrices no cumplidas y 97 no aplican (debido a la tipología del contenido digital).

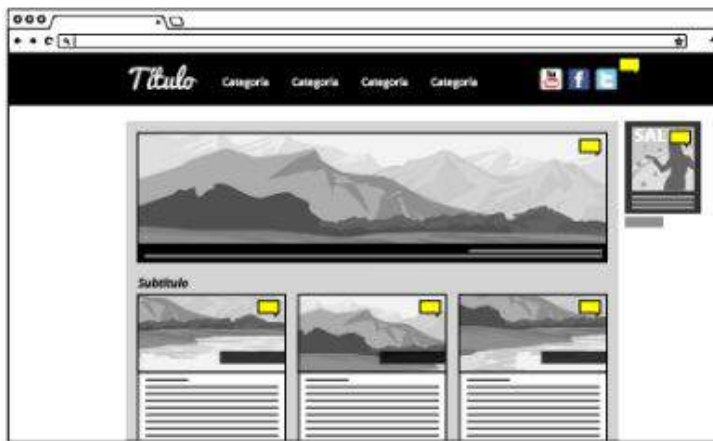
Teniendo en cuenta lo anterior, para el contenido digital del E-Censo aplican 150 directrices, siendo este el 100% a evaluar, donde se cumple el 43.33%, (correspondiente a 74 directrices) y no se cumple el 50.66% (correspondiente a 76 directrices).



5. Indagar y comprender la normativa

Contenido no textual

Todo contenido no textual (imágenes, gráficas, botones, entrada de datos y contenido multimedia) presenta al usuario una alternativa textual que cumpla el mismo propósito



CONTENIDO NO TEXTUAL

necesita

ALTERNATIVA TEXTUAL

expresar lo mismo



Técnico
Diseño



A



6. Evaluar el prototipo desde parámetros de accesibilidad

AC DESEMPEÑO GENERAL ACCESIBILIDAD

PERCETIBLE

La información y los componentes de la interfaz deben ser fácilmente reconocibles por parte de los usuarios.

OPERABLE

Los componentes de la interfaz y su navegación deben ser funcionales para el usuario.

COMPRENSIBLE

La información y el manejo de la interfaz deben ser claros y fáciles de entender.

ROBUSTO

El contenido debe ser lo suficientemente consistente para que sea interpretado de forma fiable por una amplia variedad de aplicaciones, incluyendo ayudas técnicas.

Principios de accesibilidad

Transversal a los tres niveles de conformidad existen cuatro clases de principios para contenidos digitales. Estos son: Percetible, operable, comprensible y robusto. Dentro de cada nivel se analizó por separado el porcentaje de cumplimiento de cada principio, arrojando como resultado:



7. Diseñar bajo parámetros sabilidad/accesibilidad



Principios

Perceptible

La información y los componentes de la interfaz de usuario deben ser presentados a los usuarios de modo que ellos puedan percibirlos.

Operable

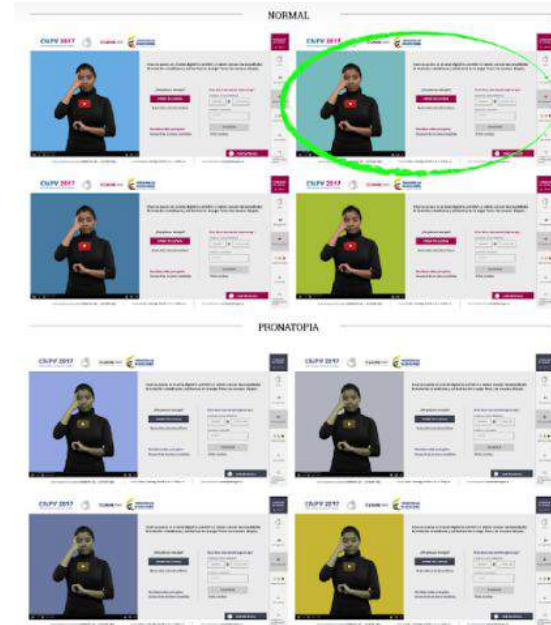
Los componentes de la interfaz de usuario y la navegación deben ser operables.

Comprensible

La información y el manejo de la interfaz de usuario deben ser comprensibles.

Robusto

El contenido debe ser suficientemente robusto como para ser interpretado de forma fiable por una amplia variedad de aplicaciones de usuario, incluyendo las ayudas técnicas.





8. Adaptarnos a la realidad del proyecto

CENSO NACIONAL
DE POBLACIÓN Y VIVIENDA 2018 • COLOMBIA



¡Participe y cuéntenos!
¿Cómo se vive en Colombia?

Crear su cuenta en el censo digital le permitirá al estado conocer las necesidades de todos los colombianos y así destinar de la mejor forma los recursos del país.

¿Por primera vez aquí?

CREAR MI CUENTA

Quiero saber más sobre el Censo

Sus datos están **Protegidos**

Conozca la **ley de reserva estadística**

Ver **términos y condiciones**

Si ya tiene una cuenta **ingrese aquí**

Escriba su correo electrónico

mielo@opmail.com

Escriba su contraseña

INGRESAR

Olvíde mis datos

CONTÁCTENOS

CONFIGURE SU
PÁGINA
X Cerrar



L.S.C

A+

Letra grande



Color de fondo



Restaurar a
configuración
inicial

Línea de atención 0180000 942 123 | (571)5978323

Horario Lunes a Domingo de 6:00 a.m a 11:00 p.m.

Correo electrónico ecenso@dane.gov.co



9. Validar con usuarios





9. Validar con usuarios





9. Validar con usuarios





Crear su cuenta en el censo digital le permitirá al Estado conocer las necesidades de todos los colombianos y así destinar de la mejor forma los recursos del país.

¿Por primera vez aquí?

[CREAR MI CUENTA](#)

[Quiero saber más sobre el Censo](#)

Sus datos están protegidos

[Conozca la ley de reserva estadística.](#)

[Ver términos y condiciones.](#)

Si ya tiene una cuenta ingrese aquí:

Escriba su correo electrónico

Escriba su contraseña

[INGRESAR](#)

[Olvidé mis datos](#)

Bienvenido al eCenso, una plataforma para diligenciar



[CONTÁCTENOS](#)



Crear su cuenta en el censo digital le permitirá al Estado conocer las necesidades de todos los colombianos y así destinar de la mejor forma los recursos del país.

¿Por primera vez aquí?

CREAR MI CUENTA

[Quiero saber más sobre el Censo](#)

Sus datos están protegidos
Conozca la [ley de reserva estadística](#).

[Ver términos y condiciones.](#)

Si ya tiene una cuenta ingrese aquí:

Escriba su correo electrónico

ejemplo@ejemplo.com

Escriba su contraseña

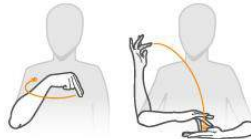
INGRESAR

[Olvidé mis datos](#)

Bienvenido al eCenso, una plataforma para diligenciar

- Lenguaje claro
- Interfaz gráfica
(sordos, baja visión, estado de avance)
- Ayudas para personas con discapacidad
(visual, auditiva)
- Soporte
(chat de ayuda, atención telefónica, mail)





¡Bienvenida Elizabeth al eCenso!

SALIR

Es necesario que **complete todas las preguntas de cada sección para poder avanzar**.
Recuerde que puede guardar y retomar el cuestionario en las fechas asignadas.

Por favor **seleccione una sección**:

UBICACIÓN



COMPLETADO ✓

Preguntas sobre la
ubicación de su vivienda.

VIVIENDA



COMPLETADO ✓

Preguntas sobre la
vivienda en la que habita.

HOGAR



EMPEZAR >

Preguntas sobre las
personas que habitan
en su vivienda.

PERSONAS



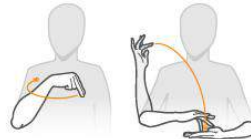
EMPEZAR >

Preguntas sobre las
características de las
personas que habitan en
su vivienda.

- Arquitectura de información
(segmentar el cuestionario, pantallas)
- Lenguaje amigable



CONTÁCTENOS



eCenso / Personas

SALIR

¿Actualmente Juanito asiste a algún preescolar, escuela, colegio o universidad de forma presencial o virtual?

Sí No

Escoja el **último nivel** aprobado por Juanito:

- 1 Preescolar
 - 2 Básica primaria
 - 3 Básica secundaria o bachillerato básico
 - 4 Media académica o clásica (bachillerato clásico)
 - 5 Media técnica o bachillerato técnico
 - 6 Normalista**
- Seleccione el último año aprobado
- 7 Técnica profesional
 - 8 Tecnológica
 - 9 Universitario
 - 10 Especialización
 - 11 Maestría

18% Completado



CONTÁCTENOS



INVITACIÓN

- Definir los objetivos
- Sensibilizar a los equipos
- Entender las normas o heurísticas que nos rigen
- Analizar los puntos de contacto con el usuario / ciudadano
- Brindar contenidos acordes al lenguaje del usuario
- Validar el resultado con usuarios reales
- Tomarse el tiempo suficiente para hacerlo
- Buscar aliados si es necesario

ViveLab Bogotá



www.vivelabbogota.com



vivelab_bog@unal.edu.co



[/vivelabbogota](https://www.facebook.com/vivelabbogota)



[@vivelabbogota](https://twitter.com/vivelabbogota)



[/vivelabbogota](https://www.linkedin.com/company/vivelabbogota)



[/vivelabbogota](https://www.instagram.com/vivelabbogota)



Avenida El Dorado Carrera 45 # 26 - 33



316 5000 extensión 10904 - 305 813 7420



MINTIC



ALCALDÍA MAYOR
DE BOGOTÁ D.C.

**BOGOTÁ
MEJOR
PARA TODOS**

SECRETARÍA GENERAL
Alta Consejería Distrital de TIC

inTIColombia

Grupo de Investigación en TIC
ICT Research Group



**UNIVERSIDAD
NACIONAL
DE COLOMBIA**